



**ПОСТАНОВЛЕНИЕ
АДМИНИСТРАЦИИ
РАХИНСКОГО СЕЛЬСКОГО ПОСЕЛЕНИЯ
СРЕДНЕАХТУБИНСКОГО МУНИЦИПАЛЬНОГО РАЙОНА
ВОЛГОГРАДСКОЙ ОБЛАСТИ**

От 13.05.2025 г.

№ 39

Об утверждении схемы размещения и реестра мест
(площадок) накопления твердых коммунальных отходов
на территории Рахинского сельского поселения Среднеахтубинского района
Волгоградской области

В соответствии с постановлением Правительства Российской Федерации от 31 августа 2018 г. № 1039 «Об утверждении правил обустройства мест (площадок) накопления твердых коммунальных отходов и ведения их реестра», постановлением администрации Рахинского сельского поселения № 14 от 11.03.2019г «Об утверждении Порядка определения мест сбора и накопления твердых коммунальных отходов на территории Рахинского сельского поселения и Регламента создания и ведения реестра мест (площадок) накопления твердых коммунальных отходов на территории Рахинского сельского поселения», **п о с т а н о в л я ю:**

1. Утвердить реестр мест (площадок) накопления твердых коммунальных отходов на территории Рахинского сельского поселения Среднеахтубинского района Волгоградской области.

2. Утвердить схему размещения мест (площадок) накопления твердых коммунальных отходов на территории Рахинского сельского поселения Среднеахтубинского района Волгоградской области.

3. Считать утратившими силу следующие постановления администрации Рахинского сельского поселения:

- № 9 от 21.01.2020 г. «Об утверждении схемы размещения и реестра мест (площадок) накопления твердых коммунальных отходов на территории Рахинского сельского поселения Среднеахтубинского района Волгоградской области;

- № 19 от 05.02.2020 г. «О внесении изменений в постановление администрации Рахинского сельского поселения» № 9 от 05.02.2020г. «Об утверждении схемы размещения и реестра мест (площадок) накопления твердых коммунальных отходов на территории Рахинского сельского поселения Среднеахтубинского района Волгоградской области»;

- № 27 от 27.05.2024 г. «О внесении изменений в постановление администрации Рахинского сельского поселения» № 9 от 05.02.2020г. «Об

утверждении схемы размещения и реестра мест (площадок) накопления твердых коммунальных отходов на территории Рахинского сельского поселения Среднеахтубинского района Волгоградской области»;

- № 45 от 23.08.2024 г. «О внесении изменений в постановление администрации Рахинского сельского поселения» № 9 от 05.02.2020г. «Об утверждении схемы размещения и реестра мест (площадок) накопления твердых коммунальных отходов на территории Рахинского сельского поселения Среднеахтубинского района Волгоградской области»;

- № 61 от 27.11.2024 г. «О внесении изменений в постановление администрации Рахинского сельского поселения» № 9 от 05.02.2020г. «Об утверждении схемы размещения и реестра мест (площадок) накопления твердых коммунальных отходов на территории Рахинского сельского поселения Среднеахтубинского района Волгоградской области»;

4. Настоящее постановление вступает в силу со дня его официального обнародования.

Глава
Рахинского сельского поселения

Ф.Д. Кадовба

Утвержден
 постановлением администрации
 Рахинского сельского поселения
 от 13.05.2025 г. № 39

Реестр мест (площадок) накопления твердых коммунальных отходов на территории Рахинского сельского поселения

№ п/п	Данные о нахождении мест (площадок) накопления ТКО (сведения об адресе и (или) географических координатах)	Данные о технических характеристиках мест (площадок) накопления ТКО (сведения об используемом покрытии, площади, количестве размещенных и планируемых к размещению контейнеров и бункеров с указанием их объема)	Данные о собственниках мест (площадок) накопления ТКО (для ЮЛ: полное наименование и ОГРН записи в ЕГРЮЛ, адрес; для ИП: Ф.И.О., ОГРН записи в ЕГРИП, адрес регистрации по месту жительства; для ФЛ: Ф.И.О., серия, номер и дата выдачи паспорта или иного документа, удостоверяющего личность, адрес регистрации по месту жительства, контактные данные)	Данные об источниках образования твердых коммунальных отходов, которые складированы в местах (на площадках) накопления ТКО (сведения об одном или нескольких объектах капитального строительства, территории (части территории) поселения, при осуществлении деятельности на которых у физических и юридических лиц образуются ТКО, складированные в соответствующих местах (на площадках) накопления ТКО)
1	ул. Степная – пер. Молодёжный 49.007304, 44.926756	Асфальтобетонное покрытие, не огорожен, 1 контейнер 1,1 куб., пластик	Администрация Рахинского сельского поселения Волгоградская область Среднеахтубинский район с. Рахинка пер. Рабочий, 18 ОГРН 1053478416628	Ул. Степная, дома № 2-6, пер. Молодёжный, дома № 1-10
2	ул. Степная – пер. Новый 49.008525, 44.927046	Асфальтобетонное покрытие, не огорожен, 1 контейнер 1,1 куб., пластик	Администрация Рахинского сельского поселения Волгоградская область Среднеахтубинский район с. Рахинка пер. Рабочий, 18 ОГРН 1053478416628	ул. Степная, дома № 8-18 пер. Новый, дома № 1-7
3	ул. Степная – пер. Южный 49.011263, 44.927507	Асфальтобетонное покрытие, не огорожен, 1 контейнер 1,1 куб., пластик	Администрация Рахинского сельского поселения Волгоградская область Среднеахтубинский район с. Рахинка пер. Рабочий, 18 ОГРН 1053478416628	ул. Степная, дома № 11-25 пер. Южный, дома № 1-5
4	ул. Степная – пер. Центральный 49.014261, 44.928715	Асфальтобетонное покрытие, не огорожен, 1 контейнер 1,1 куб., пластик	Администрация Рахинского сельского поселения Волгоградская область Среднеахтубинский район с. Рахинка пер.	ул. Степная, дома № 27-41 пер. Центральный, дома № 1-4

			Рабочий,18 ОГРН 1053478416628	
5	ул. Степная – пер. Волжский 49.017022, 44.928983	Асфальтобетонное покрытие, не огорожен, 1 контейнер 1,1куб., пластик	Администрация Рахинского сельского поселения Волгоградская область Среднеахтубинский район с. Рахинка пер. Рабочий,18 ОГРН 1053478416628	ул. Степная, дома № 43- 57 пер. Волжский , дома № 1-4
6	ул. Степная – пер. Рабочий 49.019882, 44.929359	Асфальтобетонное покрытие, не огорожен, 1 контейнер 1,1куб., пластик	Администрация Рахинского сельского поселения Волгоградская область Среднеахтубинский район с. Рахинка пер. Рабочий,18 ОГРН 1053478416628	ул. Степная, дома № 59- 71 пер. Рабочий, дома № 1- 6
7	ул. Степная – пер. Московский 49.025086, 44.929550	грунтовое покрытие, не огорожен, 1 контейнер 1,1куб., пластик	Администрация Рахинского сельского поселения Волгоградская область Среднеахтубинский район с. Рахинка пер. Рабочий,18 ОГРН 1053478416628	ул. Степная, дома № 91- 95 пер. Московский , дома № 10-14
8	ул. 60 лет Октября – пер. Московский 49.025305, 44.927512	грунтовое покрытие, не огорожен, 1 контейнер 1,1куб., пластик	Администрация Рахинского сельского поселения Волгоградская область Среднеахтубинский район с. Рахинка пер. Рабочий,18 ОГРН 1053478416628	ул. Московский, дома № 16-22 ул. 60 лет Октября, дома № 91-97 пер. Ленинградский , дома № 10-16
9	ул. 60 лет Октября – пер. Северный 49.022920, 44.927094	грунтовое покрытие, не огорожен, 1 контейнер 1,1куб., пластик	Администрация Рахинского сельского поселения Волгоградская область Среднеахтубинский район с. Рахинка пер. Рабочий,18 ОГРН 1053478416628	ул. 60 лет Октября, дома № 66-74 пер. Северный, дома № 1-8
10	ул. 60 лет Октября – пер. Рабочий 49.020086, 44.926872	Асфальтобетонное покрытие, не огорожен, 1 контейнер 1,1куб., пластик	Администрация Рахинского сельского поселения Волгоградская область Среднеахтубинский район с. Рахинка пер. Рабочий,18 ОГРН 1053478416628	ул. 60 лет Октября, дома № 55-66 пер. Рабочий, дома № 8-14
11	ул. 60 лет Октября – пер. Волжский 49.017175, 44.926276	грунтовое покрытие, не огорожен, 1 контейнер 1,1куб., пластик	Администрация Рахинского сельского поселения Волгоградская область	ул. 60 лет Октября, дома № 41-54 пер. Волжский, дома № 6-10

			Среднеахтубинский район с. Рахинка пер. Рабочий,18 ОГРН 1053478416628	
12	ул. 60 лет Октября – пер. Центральный 49.014330, 44.925778	Асфальтобетонное покрытие, не огорожен, 1 контейнер 1,1куб., пластик	Администрация Рахинского сельского поселения Волгоградская область Среднеахтубинский район с. Рахинка пер. Рабочий,18 ОГРН 1053478416628	ул. 60 лет Октября, дома № 25-39 пер. Центральный, дома № 5-8
13	ул. 60 лет Октября – пер. Южный 49.011549, 44.925241	грунтовое покрытие, не огорожен, 1 контейнер 1,1куб., пластик	Администрация Рахинского сельского поселения Волгоградская область Среднеахтубинский район с. Рахинка пер. Рабочий,18 ОГРН 1053478416628	ул. 60 лет Октября, дома № 9-26 пер. Южный, дома № 2-10
14	ул. 60 лет Октября – пер. Новый 49.008656, 44.924791	Асфальтобетонное покрытие, не огорожен, 1 контейнер 1,1куб., пластик	Администрация Рахинского сельского поселения Волгоградская область Среднеахтубинский район с. Рахинка пер. Рабочий,18 ОГРН 1053478416628	ул. 60 лет Октября, дома № 1-8 пер. Новый, дома № 8-13
15	ул. Советская – пер. Волгоградский 49.006405, 44.919931	Асфальтобетонное покрытие, не огорожен, 1 контейнер 1,1куб., пластик	Администрация Рахинского сельского поселения Волгоградская область Среднеахтубинский район с. Рахинка пер. Рабочий,18 ОГРН 1053478416628	ул. Советская, дома № 1а-пер. Волгоградский, дома № 1-8
16	ул. Советская – пер. Новый 49.008917, 44.920329	Асфальтобетонное покрытие, не огорожен, 1 контейнер 1,1куб., пластик	Администрация Рахинского сельского поселения Волгоградская область Среднеахтубинский район с. Рахинка пер. Рабочий,18 ОГРН 1053478416628	ул. Советская, дома № 1-12 – пер. Новый, дома № 23-31
17	ул. Советская – пер. Южный 49.011874, 44.921005	Асфальтобетонное покрытие, не огорожен, 1 контейнер 1,1куб., пластик	Администрация Рахинского сельского поселения Волгоградская область Среднеахтубинский район с. Рахинка пер. Рабочий,18 ОГРН 1053478416628	ул. Советская, дома № 13-27– пер. Южный, дома № 19-21
18	ул. Советская – пер. Центральный	Асфальтобетонное покрытие, не	Администрация Рахинского сельского	ул. Советская, дома № 28-37 – пер.

	49.014474, 44.921179	огорожен, 1 контейнер 1,1куб., пластик	поселения Волгоградская область Среднеахтубинский район с. Рахинка пер. Рабочий,18 ОГРН 1053478416628	Центральный, дома № 11
19	ул. Советская – пер. Волжский 49.017541, 44.921862	Асфальтобетонное покрытие, не огорожен, 1 контейнер 1,1куб., пластик	Администрация Рахинского сельского поселения Волгоградская область Среднеахтубинский район с. Рахинка пер. Рабочий,18 ОГРН 1053478416628	ул. Советская, дома № 38-50– пер. Волжский, дома № 11-18
20	ул. Советская – пер. Рабочий 49.020492, 44.922323	Асфальтобетонное покрытие, не огорожен, 1 контейнер 1,1куб., пластик	Администрация Рахинского сельского поселения Волгоградская область Среднеахтубинский район с. Рахинка пер. Рабочий,18 ОГРН 1053478416628	ул. Советская, дома № 52-65 – пер. Рабочий, дома № 13-23
21	ул. Садовая - ул. Набережная 49.020725, 44.917602	Грунтовое покрытие, не огорожен, 1 контейнер 1,1куб., пластик	Администрация Рахинского сельского поселения Волгоградская область Среднеахтубинский район с. Рахинка пер. Рабочий,18 ОГРН 1053478416628	ул. Садовая, дома № 53-66 - ул. Набережная, дома № 48-54
22	ул. Садовая – пер. Волжский 49.017719, 44.919433	грунтовое покрытие, не огорожен, 1 контейнер 1,1куб., пластик	Администрация Рахинского сельского поселения Волгоградская область Среднеахтубинский район с. Рахинка пер. Рабочий,18 ОГРН 1053478416628	ул. Садовая, дома № 41- 52 – пер. Волжский, дома № 19-28
23	ул. Садовая – пер. Больничный 49.016071, 44.919013	Асфальтобетонное покрытие, не огорожен, 1 контейнер 1,1куб., пластик	Администрация Рахинского сельского поселения Волгоградская область Среднеахтубинский район с. Рахинка пер. Рабочий,18 ОГРН 1053478416628	ул. Садовая, дома № 36- 40 – пер. Больничный, дома № 1-3
24	ул. Садовая – пер. Центральный 49.014879, 44.918744	грунтовое покрытие, не огорожен, 1 контейнер 1,1куб., пластик	Администрация Рахинского сельского поселения Волгоградская область Среднеахтубинский район с. Рахинка пер. Рабочий,18 ОГРН 1053478416628	ул. Садовая, дома № 28- 35 пер. Центральный, дома № 12– 20

25	ул. Садовая – пер. Южный 49.012056, 44.918229	грунтовое покрытие, не огорожен, 1 контейнер 1,1 куб., пластик	Администрация Рахинского сельского поселения Волгоградская область Среднеахтубинский район с. Рахинка пер. Рабочий, 18 ОГРН 1053478416628	ул. Садовая, дома № 8-27 – пер. Южный, дома № 22-31
26	ул. Садовая – пер. Новый 49.009120, 44.917868	Асфальтобетонное покрытие, не огорожен, 1 контейнер 1,1 куб., пластик	Администрация Рахинского сельского поселения Волгоградская область Среднеахтубинский район с. Рахинка пер. Рабочий, 18 ОГРН 1053478416628	ул. Садовая, дома № 2-7 – пер. Новый, дома № 33-39
27	ул. Садовая – пер. Молодежный 49.007703, 44.917561	Асфальтобетонное покрытие, не огорожен, 1 контейнер 1,1 куб., пластик	Администрация Рахинского сельского поселения Волгоградская область Среднеахтубинский район с. Рахинка пер. Рабочий, 18 ОГРН 1053478416628	пер. Молодежный, дома № 23-44
28	ул. Садовая – пер. Волгоградский 49.006482, 44.917433	Асфальтобетонное покрытие, не огорожен, 1 контейнер 1,1 куб., пластик	Администрация Рахинского сельского поселения Волгоградская область Среднеахтубинский район с. Рахинка пер. Рабочий, 18 ОГРН 1053478416628	пер. Волгоградский, дома № 10-18
29	ул. Набережная – пер. Волгоградский 49.006694, 44.915255	Асфальтобетонное покрытие, не огорожен, 1 контейнер 1,1 куб., пластик	Администрация Рахинского сельского поселения Волгоградская область Среднеахтубинский район с. Рахинка пер. Рабочий, 18 ОГРН 1053478416628	ул. Набережная , дома № 2-6– пер. Волгоградский, дома № 20-29
30	ул. Набережная – пер. Новый 49.009153, 44.915576	грунтовое покрытие, не огорожен, 1 контейнер 1,1 куб., пластик	Администрация Рахинского сельского поселения Волгоградская область Среднеахтубинский район с. Рахинка пер. Рабочий, 18 ОГРН 1053478416628	ул. Набережная, дома № 7-14– пер. Новый, дома № 41-43
31	ул. Матросова напротив дома № 19 49.010003, 44.928720	грунтовое покрытие, не огорожен, 1 контейнер 1,1 куб., пластик	Администрация Рахинского сельского поселения Волгоградская область Среднеахтубинский район с. Рахинка пер. Рабочий, 18	ул. Матросова , дома № 12-20, ул. 40 лет Победы , дома № 11-19

			ОГРН 1053478416628	
32	ул. Матросова напротив дома № 1 49.007582, 44.928377	грунтовое покрытие, не огорожен, 1 контейнер 1,1куб., пластик	Администрация Рахинского сельского поселения Волгоградская область Среднеахтубинский район с. Рахинка пер. Рабочий,18 ОГРН 1053478416628	ул. Матросова , дома № 1-11, ул. 40 лет Победы , дома № 1-9
33	ул. Ленина – пер. Новый 49.008789, 44.922604	Асфальтобетонное покрытие, не огорожен, 1 контейнер 1,1куб., пластик	Администрация Рахинского сельского поселения Волгоградская область Среднеахтубинский район с. Рахинка пер. Рабочий,18 ОГРН 1053478416628	ул. Ленина , дома № 1- 10 – пер. Новый, дома № 14-22
34	ул. Ленина – пер. Южный 49.011695, 44.923055	грунтовое покрытие, не огорожен, 1 контейнер 1,1куб., пластик	Администрация Рахинского сельского поселения Волгоградская область Среднеахтубинский район с. Рахинка пер. Рабочий,18 ОГРН 1053478416628	ул. Ленина, дома № 11- 22 – пер. Южный, дома 11- 18
35	ул. Ленина – пер. Центральный 49.014130, 44.923516	Асфальтобетонное покрытие, не огорожен, 1 контейнер 1,1куб., пластик	Администрация Рахинского сельского поселения Волгоградская область Среднеахтубинский район с. Рахинка пер. Рабочий,18 ОГРН 1053478416628	ул. Ленина, дома № 23- 42– пер. Центральный, дома № 9
36	ул. Ленина – пер. Волжский 49.017376, 44.924094	грунтовое покрытие, не огорожен, 1 контейнер 1,1куб., пластик	Администрация Рахинского сельского поселения Волгоградская область Среднеахтубинский район с. Рахинка пер. Рабочий,18 ОГРН 1053478416628	ул. Ленина, дома № 43- 60 – пер. Волжский, дома № 5-10
37	ул. Ленина – пер. Рабочий 49.020325, 44.924730	Асфальтобетонное покрытие, не огорожен, 1 контейнер 1,1куб., пластик	Администрация Рахинского сельского поселения Волгоградская область Среднеахтубинский район с. Рахинка пер. Рабочий,18 ОГРН 1053478416628	ул. Ленина, дома № 61- 74
38	ул. Ленина – пер. Северный 49.023136, 44.925079	грунтовое покрытие, не огорожен, 1 контейнер 1,1куб., пластик	Администрация Рахинского сельского поселения Волгоградская область Среднеахтубинский	ул. Ленина, дома № 75- 82 – пер. Северный, дома № 10

			район с. Рахинка пер. Рабочий, 18 ОГРН 1053478416628	
39	пер. Молодежный напротив дома № 22 49.007420, 44.922078	Асфальтобетонное покрытие, не огорожен, 1 контейнер 1,1 куб., пластик	Администрация Рахинского сельского поселения Волгоградская область Среднеахтубинский район с. Рахинка пер. Рабочий, 18 ОГРН 1053478416628	пер. Молодежный, дома № 11-22
40	ул. Ленина – пер. Московский 49.025397, 44.925437	грунтовое покрытие, не огорожен, 1 контейнер 1,1 куб., пластик	Администрация Рахинского сельского поселения Волгоградская область Среднеахтубинский район с. Рахинка пер. Рабочий, 18 ОГРН 1053478416628	ул. Ленина, дома № 89- 106 – пер. Московский, дома № 22-24, пер. Ленинградский, дома № 18-24
41	Волгоградская область. Среднеахтубинский район, примерно в 200м. по направлению на запад от ориентира с.Рахинка 49.027081, 44.943076	бетонное покрытие, не огорожен. 1 контейнер, 0,75 куб., металл.	Администрация Рахинского сельского поселения ОГРН 1053478416628	Жители при уборке мест захоронения
42	ул. Степная, 71 49.021543, 44.929072	Асфальтобетонное покрытие, огорожен, 2 контейнера, 0,75 куб. железо	МОУ СОШ с. Рахинка ОГРН 1023405174748 с. Рахинка Ул. Степная, 71	Ул. Степная, 71 МОУ СОШ с. Рахинка
43	ул. Ленина, 23 49.016298, 44.923589	Асфальтобетонное покрытие, не огорожен, 1 контейнер, 0,75 куб. железо	МОУ СОШ с. Рахинка ОГРН 1023405174748 с. Рахинка Ул. Ленина, 23	Ул. Ленина, 23 МОУ СОШ с. Рахинка Дошкольные группы
44	Волгоградская область, р-н Среднеахтубинский, с. Рахинка, Ориентир с. Рахинка. Примерно в 12,3 км. от ориентира по направлению на северо- восток с. Рахинка 49.049129, 45.020791	Асфальтобетонное покрытие, не огорожен, 1 контейнер, 1,1 куб. пластик	ИП Бирмингем А.В. ОГРНИП 323344300009067 Волгоградская область, р-н Среднеахтубинский, с. Рахинка, Ориентир с. Рахинка. Примерно в 12,3 км. от ориентира по направлению на северо- восток с. Рахинка	Волгоградская область, р-н Среднеахтубинский, с. Рахинка, Ориентир с. Рахинка. Примерно в 12,3 км. от ориентира по направлению на северо- восток с. Рахинка ИП Бирмингем А.В.
45	Волгоградская область, р-н Среднеахтубинский, с. Рахинка, пер. Центральный, д.10 49.015170, 44.922831	Асфальтобетонное покрытие, не огорожен, 1 контейнер, 1,1 куб. пластик	Кострюкова Надежда Викторовна 1810 № 506698, 19.09.2010 г. Отделением УФМС России по Волгоградской области в Среднеахтубинском районе, 404145,	Волгоградская область, р-н Среднеахтубинский, с. Рахинка, пер. Центральный, д.10 ИП Катруш Е.А.

			Волгоградская область, Среднеахтубинский район, с. Рахинка, ул. 60 лет Октября, д.20	
46	Волгоградская область, р-н Среднеахтубинский, с. Рахинка, пер. Молодежный, 17 а 49.00715253, 44.92035457	Бетонная плита, не огорожен, 1 контейнер, 0,24 куб. пластик	ИП Ускова Татьяна Александровна ОГРНИП 320344300065444 Волгоградская область, р-н Среднеахтубинский, с. Рахинка, пер. Волгоградский, д. 5	Волгоградская область, р-н Среднеахтубинский, с. Рахинка пер. Молодежный, д. 17 а ИП Ускова Т.А.

Утверждена
постановлением администрации
Рахинского сельского поселения
от 13.05.2025 г. № 39

Схема размещения мест (площадок) накопления твердых коммунальных отходов:

- 1 - ул. Степная – пер. Молодёжный
- 2- ул. Степная – пер. Новый
- 32 - ул. Матросова напротив дома № 1



Схема размещения мест (площадок) накопления твердых коммунальных отходов:

14- ул. 60 лет Октября – пер. Новый

33- ул. Ленина – пер. Новый

39- пер. Молодежный напротив дома № 22



Схема размещения мест (площадок) накопления твердых коммунальных отходов:

15- ул. Советская – пер. Волгоградский

28- ул. Садовая – пер. Волгоградский

27- ул. Садовая – пер. Молодежный



Схема размещения мест (площадок) накопления твердых коммунальных отходов:

16- ул. Советская – пер. Новый

26- ул. Садовая – пер. Новый



Схема размещения мест (площадок) накопления твердых коммунальных отходов:

30- ул. Набережная – пер. Новый



Схема размещения мест (площадок) накопления твердых коммунальных отходов:

31- ул. Матросова напротив дома № 19

3- ул. Степная – пер. Южный

13- ул. 60 лет Октября – пер. Южный



Схема размещения мест (площадок) накопления твердых коммунальных отходов:

17- ул. Советская – пер. Южный

34- ул. Ленина – пер. Южный



Схема размещения мест (площадок) накопления твердых коммунальных отходов:

25- ул. Садовая – пер. Южный



Схема размещения мест (площадок) накопления твердых коммунальных отходов:

24- ул. Садовая – пер. Центральный

18- ул. Советская – пер. Центральный



Схема размещения мест (площадок) накопления твердых коммунальных отходов:

12- ул. 60 лет Октября – пер. Центральный

35- ул. Ленина – пер. Центральный



Схема размещения мест (площадок) накопления твердых коммунальных отходов:

4- ул. Степная – пер. Центральный



Схема размещения мест (площадок) накопления твердых коммунальных отходов:

19- ул. Советская – пер. Волжский

22- ул. Садовая – пер. Волжский

23- ул. Садовая – пер. Больничный



Схема размещения мест (площадок) накопления твердых коммунальных отходов:

11- ул. 60 лет Октября – пер. Волжский

36- ул. Ленина – пер. Волжский



Схема размещения мест (площадок) накопления твердых коммунальных отходов:

5- ул. Степная – пер. Волжский



Схема размещения мест (площадок) накопления твердых коммунальных отходов:

6- ул. Степная – пер. Рабочий

10- ул. 60 лет Октября – пер. Рабочий



Схема размещения мест (площадок) накопления твердых коммунальных отходов:

37- ул. Ленина – пер. Рабочий

20- ул. Советская – пер. Рабочий



Схема размещения мест (площадок) накопления твердых коммунальных отходов:

21- ул. Садовая - ул. Набережная



Схема размещения мест (площадок) накопления твердых коммунальных отходов:

9- ул. 60 лет Октября – пер. Северный

38- ул. Ленина – пер. Северный



Схема размещения мест (площадок) накопления твердых коммунальных отходов:

7- ул. Степная – пер. Московский

8- ул. 60 лет Октября – пер. Московский

40- ул. Ленина – пер. Московский



Схема размещения мест (площадок) накопления твердых коммунальных отходов:

Волгоградская область Среднеахтубинский район, примерно в 200 м. по направлению на запад от ориентира с. Рахинка.



Схема размещения мест (площадок) накопления твердых коммунальных отходов
ул. Степная, 71

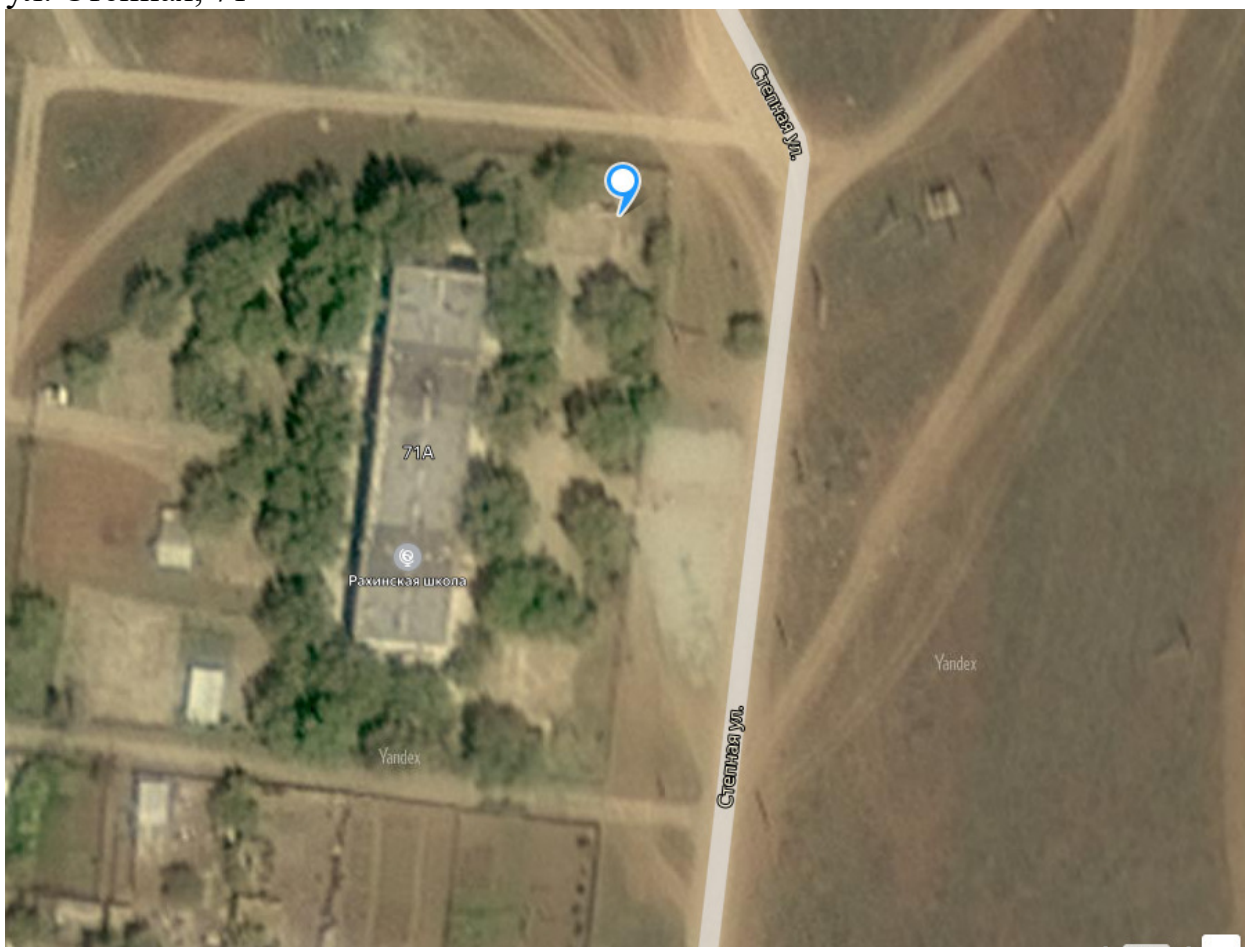


Схема размещения мест (площадок) накопления твердых коммунальных отходов
ул. Ленина, 23



Схема размещения мест (площадок) накопления твердых коммунальных отходов по адресу:
Волгоградская область, р-н Среднеахтубинский, с. Рахинка, Ориентир с.
Рахинка. Примерно в 12,3 км. от ориентира по направлению на северо-восток
с. Рахинка

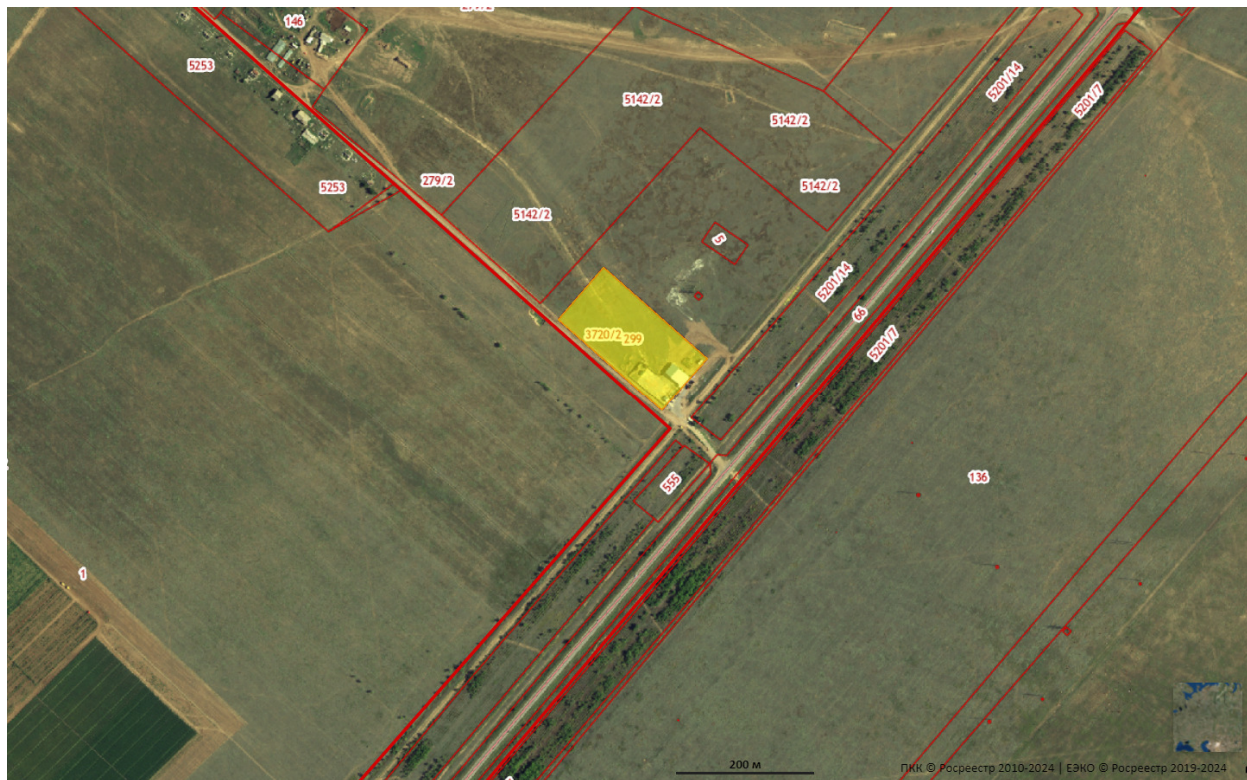


Схема размещения мест (площадок) накопления твердых коммунальных отходов по адресу:
Волгоградская область, р-н Среднеахтубинский, с. Рахинка, пер.
Центральный, д. 10



Схема размещения мест (площадок) накопления твердых коммунальных отходов по адресу:
Волгоградская область, р-н Среднеахтубинский, с. Рахинка, пер.
Молодежный, д. 17 а

